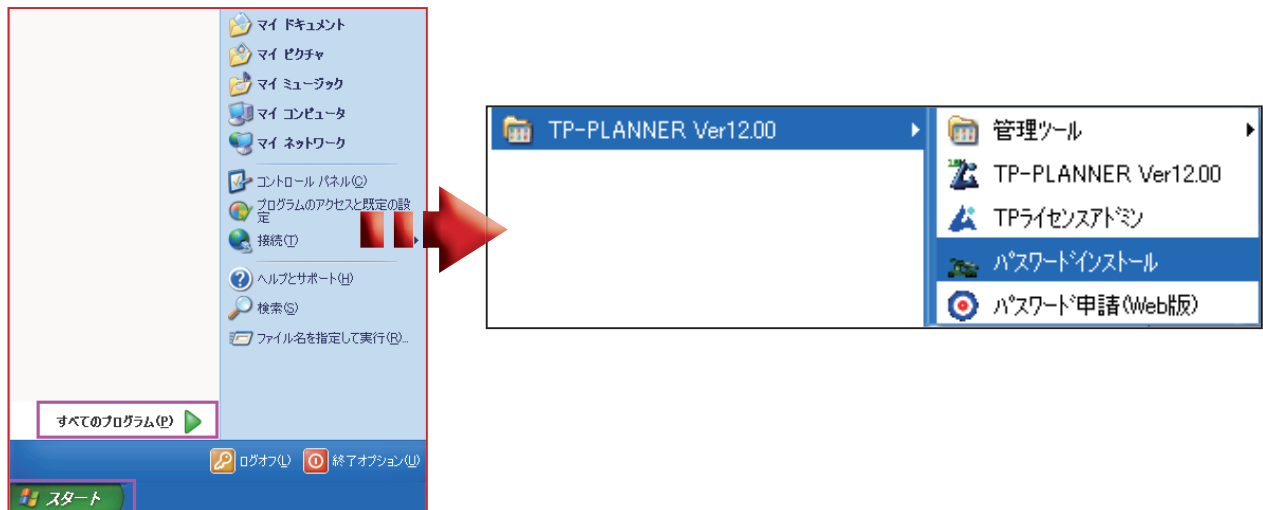


ネットワーククライアント設定

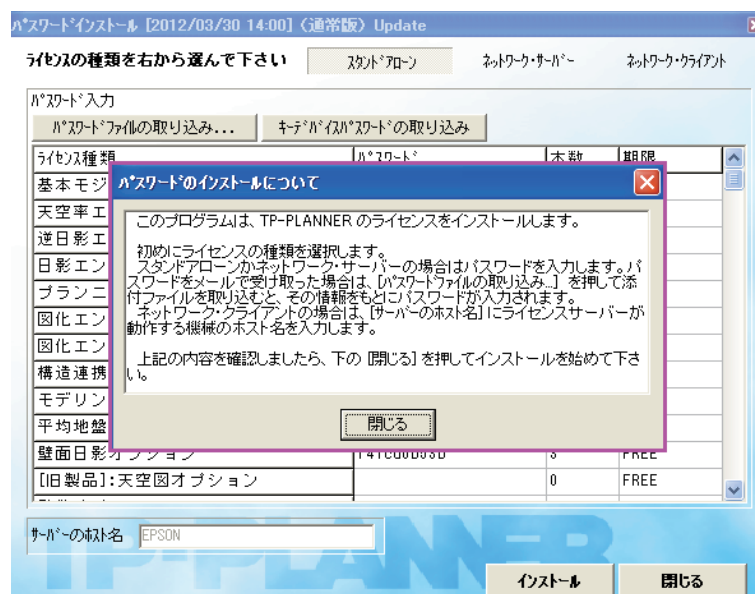
- 1) ネットワーク環境で TP-PLANNER をご使用のマシンすべてに TP-PLANNER Ver12 (通常版) をインストールします。

親機の設定

- 2) ネットワークサーバ機よりパスワード申請を行います。パスワードセンターからパスワードファイルが返送されます。返送されたファイルは開かずに、デスクトップなどへ保存してください。
- 3) スタートメニュー>すべてのプログラム> TP-PLANNER Ver12.00 > パスワードインストールを開きます。



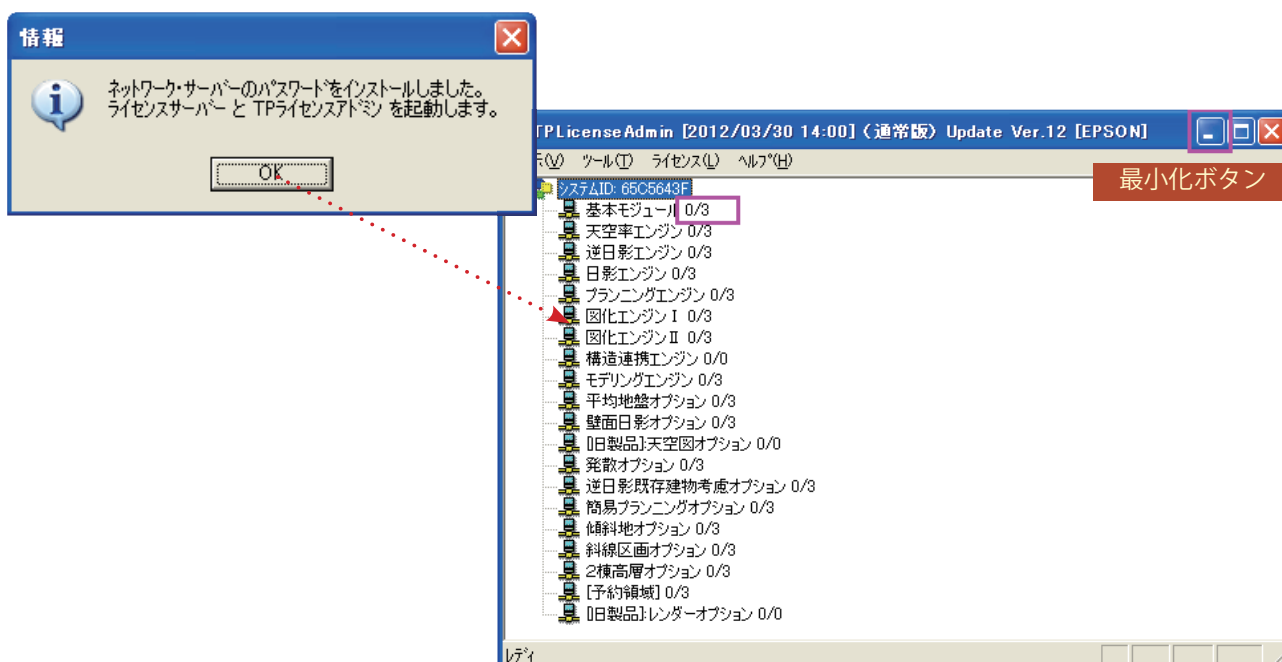
- 4) パスワードインストール画面の「パスワードのインストールについて」の説明を確認のうえ「閉じる」ボタンを押します。



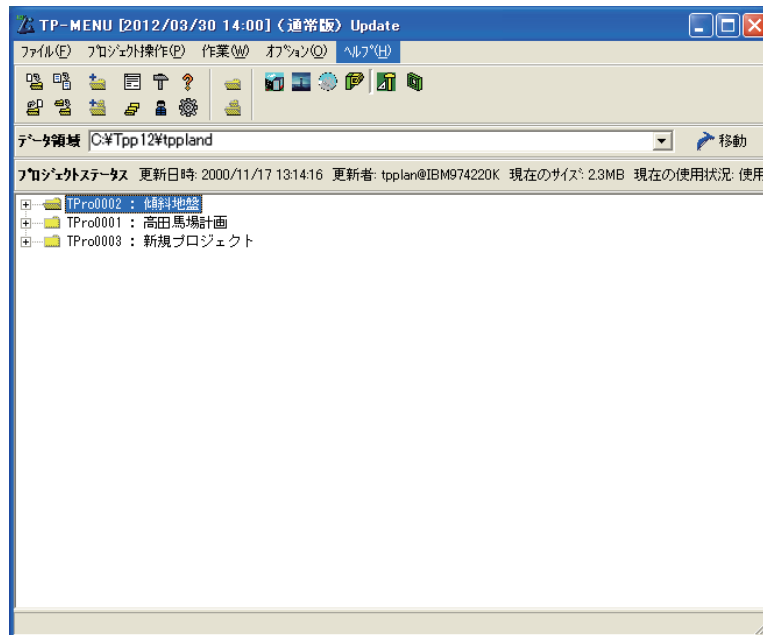
- 5) 「パスワードインストール」画面の上側、「ライセンスの種類を右から選んでください」の項目を「ネットワーク・サーバー」を選択し、2) で保存したパスワードファイルをパスワード欄にドラッグ&ドロップします。ご使用のライセンス欄にパスワードが読み込まれたことを確認し、「インストール」ボタンを押します。



- 6) ネットワーク・サーバーのパスワードをインストールしました。～ のメッセージが表示されます。OK ボタンを押すと「TPLicenseAdmin」が起動してきますので、「最小化ボタン」でタスクトレイに格納します。「閉じるボタン」ではありません。）



- 7) デスクトップに作成された「TP-PLANNER」のショートカットアイコンをダブルクリックし、TP-PLANNER が起動することを確認します。

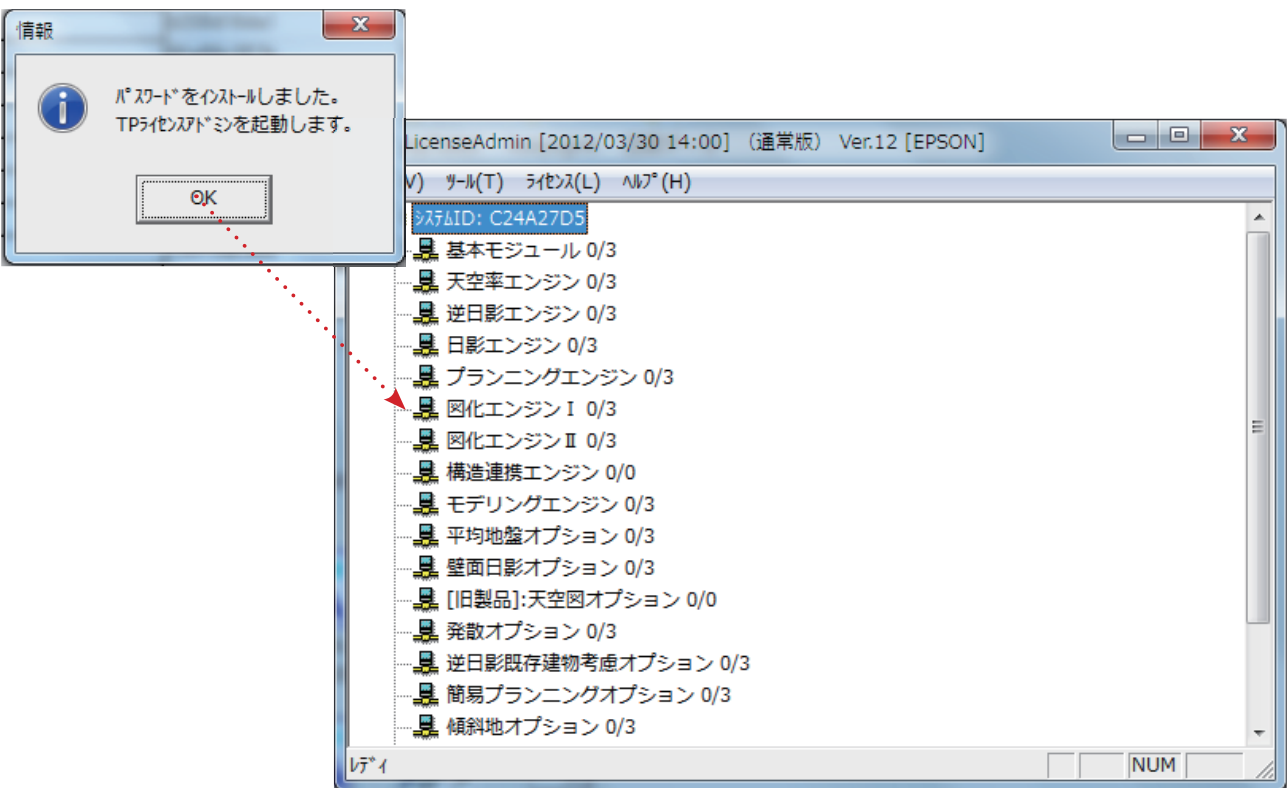


子機の設定

- 8) ネットワーククライアントの PC で、操作 3)、4) を行い、パスワードインストール画面を開きます。ライセンスの種類は「ネットワーク・クライアント」を選択します。ダイアログボックス内「サーバのホスト名」に親機のマシン名を入力し、「インストールボタン」を押します。



- 9) 「パスワードをインストールしました。TP ライセンスアドミンを起動します。」のメッセージダイアログのOK ボタンを押し、TP ライセンスアドミンが起動したことを確認します。



- 10) デスクトップに作成された「TP-PLANNER」のショートカットアイコンをダブルクリックし、TP-PLANNER が起動することを確認します。

